



**Paloma torcaz**  
'Columba Palumbus'

Objetivo de cazadores, es, quizá, el ave migratoria más conocida. De tamaño mediano (40-42 cm de longitud y 75-80 de envergadura), la población sedentaria, de carácter forestal, es escasa y se distribuye por casi toda Navarra. En su migración al sur nos sobrevuelan palomas del este y norte de Europa en grandes bandos que apenas recalán aquí.



**Grulla común**  
'Grus Grus'

Es otra de las aves más populares por su canto. Es una especie de gran tamaño (longitud 96-119 cm) y notable envergadura en vuelo (180-222 cm). Es gregaria y, en migración, forma líneas. En nuestra región es ave de paso y con algún raro invernante. Frecuenta zonas húmedas, lagunas, arrozales y campos de cultivo.



**Milano real**  
'Milvus Milvus'

Es una rapaz de mediano tamaño: longitud de 60-66 cm y envergadura en vuelo de 154-170 cm. Tiene presencia en Navarra todo el año, pero en invierno se reciben ejemplares invernantes de Alemania, Francia, Dinamarca o Suiza. En invierno se agrupa para dormir. Mal cazador, suele aprovechar piezas fáciles de capturar, basura o carroña.



**Zorzal común**  
'Turdus Philomelos'

Paseriforme de mediano tamaño (longitud de 20-22 cm; envergadura de 32-36 cm). Con frecuencia sale por sorpresa de los matorrales. En época reproductora forma parejas territoriales en bosques cerrados. Presente todo el año, es muy notable su paso otoñal. Muchos ejemplares de más al norte invernán en Navarra (se concentran entonces en pastizales).

# Diez migratorias representativas

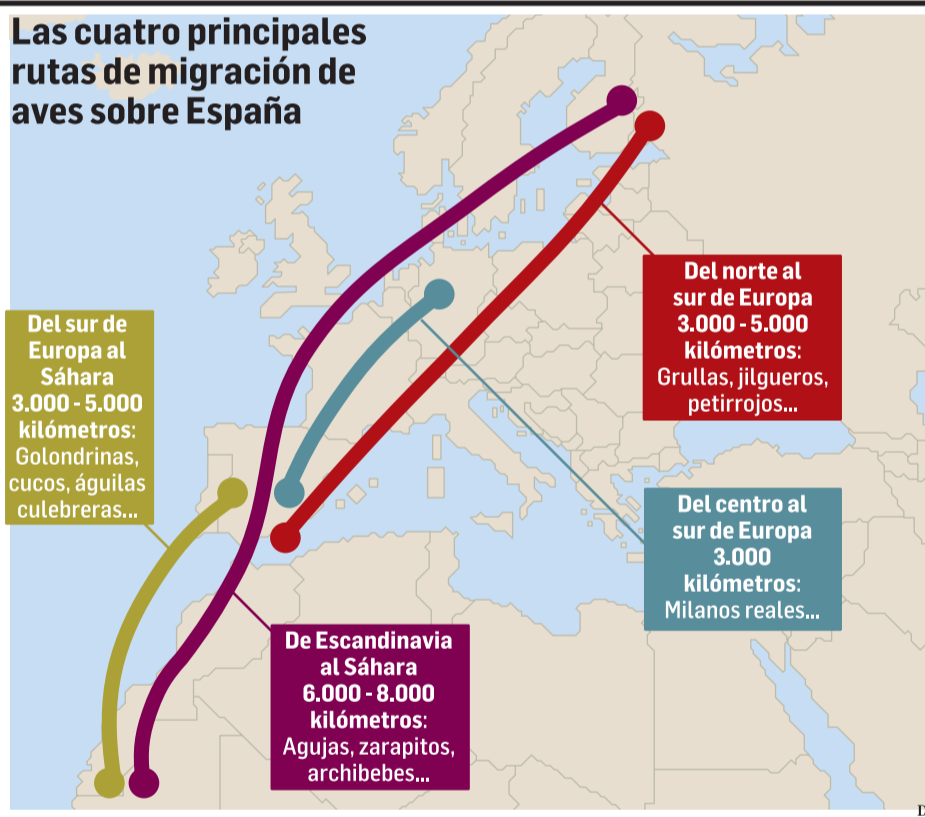
SEGÚN LOS EXPERTOS, LAS DIEZ AVES DE ESTA PÁGINA SON EMBLEMÁTICAS CUANDO SE HABLA DE MIGRACIONES. SIGUIENDO EL ORDEN DE LECTURA, LAS CINCO PRIMERAS SUELEN LLEGAR A ESPAÑA Y NAVARRA EN INVIERNO DESDE MÁS AL NORTE; LAS SEGUNDAS, SE VAN AHORA DE AQUÍ A ÁFRICA Y VUELVEN EN PRIMAVERA. FOTOS: GONZALO DEÁN



**Avefría europea**  
'Vanellus Vanellus'

Limícola de tamaño medio, su hábitat ideal son prados encharcados, arrozales y orillas de lagunas. Su presencia va ligada al invierno en nuestras latitudes. Huye de las heladas y la nieve del frío norte, y pasa el invierno en nuestros campos y lagunas. Es un ave muy gregaria. Se juntan para invernar, y en gran número en los pasos, a veces miles. Su vuelo es muy pausado.

## Las cuatro principales rutas de migración de aves sobre España



**Alimoche** 'Neophron Percnopterus'

Rapaz de buen tamaño (longitud de 55-65 cm; envergadura en vuelo de 148-175 cm). Nidifica en cortados y cantiles. En sus prospecciones en pos de alimento utiliza zonas abiertas y puede ser observado en toda Navarra. Llega del África subsahariana en febrero-marzo y su presencia es continua hasta agosto, cuando empieza a migrar al sur. Con frecuencia depende de muladares y vertederos.



**Aguililla calzada**  
'Hieraetus Pennatus'

Rapaz de tamaño medio, más abundante al sur de la comunidad y muy ligada a zonas húmedas: bosques fluviales, sotos... También vive en bosques junto a campos abiertos, a veces cerca de pueblos. Su presencia es estival, viene a criar a Navarra. Pasa el invierno en el África subsahariana. Gran cazador de aves, reptiles y mamíferos pequeños.



**Abejaruco europeo**  
'Merops Apiaster'

De mediano tamaño (longitud, 27-29 cm; envergadura en vuelo, 44-49 cm) y muy llamativa por su coloración. Nidifica en cortados terrosos, normalmente en orillas de ríos. Para cazar aprovecha zonas de cultivos de secano y matorral bajo donde encuentra insectos y, en particular, abejas. Migrador transahariano. Llega a Navarra en abril y en agosto vuelve a África.



**Golondrina común**  
'Hirundo Rustica'

Son aves muy ligadas a las construcciones humanas para criar. Necesitan corrales o porches con vigas. Son estivales, vienen a criar a Europa en primavera y verano. Al principio del otoño migran al África subsahariana a pasar el invierno. Suelen sobrevolar rebaños, campos en barbecho y zonas húmedas para alimentarse de insectos.



**Vencejo común**  
'Apus Apus'

De tamaño mediano pequeño, tiene unas alas extremadamente largas en proporción. Sus patas, debido a su escaso uso, se han convertido en meras uñas para asirse a los huecos (roquederos, edificios...) donde nidifican. Es un ave estival. Viene a criar a nuestra tierra y pasa el invierno en África, donde puede encontrar su alimento, principalmente insectos.